

HOMANN

IMMOBILIEN

Immobilienexposé
Fast wie ein Hotel - historische Kapitalanlage
in der Tecklenburger Altstadt-06.08
Besichtigungstag

Objekt-Nr.:
255




Haus zum Kauf

Fast wie ein Hotel - historische Kapitalanlage in der Tecklenburger Altstadt-06.08


Besichtigungstag

Kaufpreis
675.000 €

 246 m²
Wohnfläche (ca.)

 8
Zimmer

 355 m²
Grundstück (ca.)

 20 m²
Nutzfläche (ca.)

 2003
Baujahr

Preise & Kosten

| | | |
|------------------------|----------------------|-----------|
| Preise | Kaufpreis | 675.000 € |
| | Mieteinnahmen (Soll) | 54.000 € |
| Käuferprovision | 5,8% | |

Die Immobilie

| | | |
|------------------------|--------------------------|--------------------|
| Objekt-Nr | 255 | |
| Stellflächen | Anzahl Stellplätze | 2 |
| | Stellplatzpreis | 0 € |
| | Stellplätze | 2 |
| Weitere Flächen | Wohnfläche (ca.) | 246 m ² |
| | Zimmer | 8 |
| | Nutzfläche (ca.) | 20 m ² |
| | Grundstück (ca.) | 355 m ² |
| | vermietbare Fläche (ca.) | 246 m ² |
| Räume und Flure | Anzahl Etagen | 2 |
| | Anzahl Schlafzimmer | 5 |
| | Anzahl Badezimmer | 2 |

| | |
|---------------------|---|
| Anzahl separate WCs | 2 |
| Anzahl Balkone | 1 |
| Anzahl Terrassen | 1 |

Weitere Informationen verfügbar ab nach Absprache

Zustand und Bauart

| | |
|--------------|-------------------|
| Baujahr | 2003 |
| Zustand | teil/vollsanziert |
| Unterkellert | teilweise |

Ausstattungsdetails

| | |
|--------------|---|
| Kamin | ✓ |
| Kabel/Sat-TV | ✓ |

Beschreibung

Bitte senden Sie uns nur vollständig ausgefüllte Kontaktanfragen zu. (postalische Adresse und eine Handynummer). Sobald wir diese erhalten haben, erhalten Sie weitere Unterlagen sowie eine aussagekräftige Fotodatei, eine Sanierungsaufstellung, Grundrisse

Sie hatten schon immer einen besonderen Geschmack? Dann werden Sie diese Immobilie sofort in Ihr Herz schließen! Das unter Denkmalschutz stehende Haus wurde Anfang des 18. Jahrhunderts erbaut und 1986 als Baudenkmal eingetragen und unter Denkmalschutz gestellt. 2003 begann die aufwendige Kernsanierung aller Bauteile durch den Bauherrn, welcher seines Zeichens Professor der Architektur war.

Rufen Sie mich an und erfahren sie mehr über diese einzigartige Immobilie, welche nun einen neuen Eigentümer sucht.

Durch den Denkmalschutz muss kein Energieausweis erstellt werden.

Ausstattung

Keller: Vorratsraum und Heizungsraum/Hausanschlussraum

EG: Eingangsbereich, Büro, Gäste-WC, Küche mit Frühstückstisch, großes Esszimmer, Außenterrasse

Zwischenebene: Wohnzimmer mit Zugang zum Garten

Obergeschoss: zwei Kinderzimmer, Elternschlafzimmer, Elternbad mit Badewanne, Kinderbad mit Dusche, offener Arbeitsbereich, Balkon

Dachgeschoss: Schlafzimmer und Büro/Gästezimmer

Warum Sie diese Immobilie lieben werden:

- familienfreundlicher Grundriss
- Fußbodenheizung
- hohe Decken (EG 3,6m und teilweise (Galerie) bis zu 5,5m
- gutes Raumklima durch Lehmputz
- im Winter warm und im Sommer kühl (60cm dicke Wände)
- zwei Kamine
- geringe Nebenkosten
- keine Renovierungen in den nächsten Jahren
- usw.....

Internetverbindung: bis 175 Mbit/s

Lage

Tecklenburg-Altstadt-Sackgassenendlage

Sonstiges

Hat dieses Schmuckstück Ihr Interesse geweckt? Gerne informieren wir Sie in einem persönlichen Gespräch näher darüber oder vereinbaren einen Besichtigungstermin mit Ihnen. Ihr persönlicher Ansprechpartner: Harald Wilde Tel.: 0251/ 418 48 - 96 oder 0175/ 722 04 31 Besuchen Sie uns auch im Internet unter www.HOMANN-IMMOBILIEN.de.

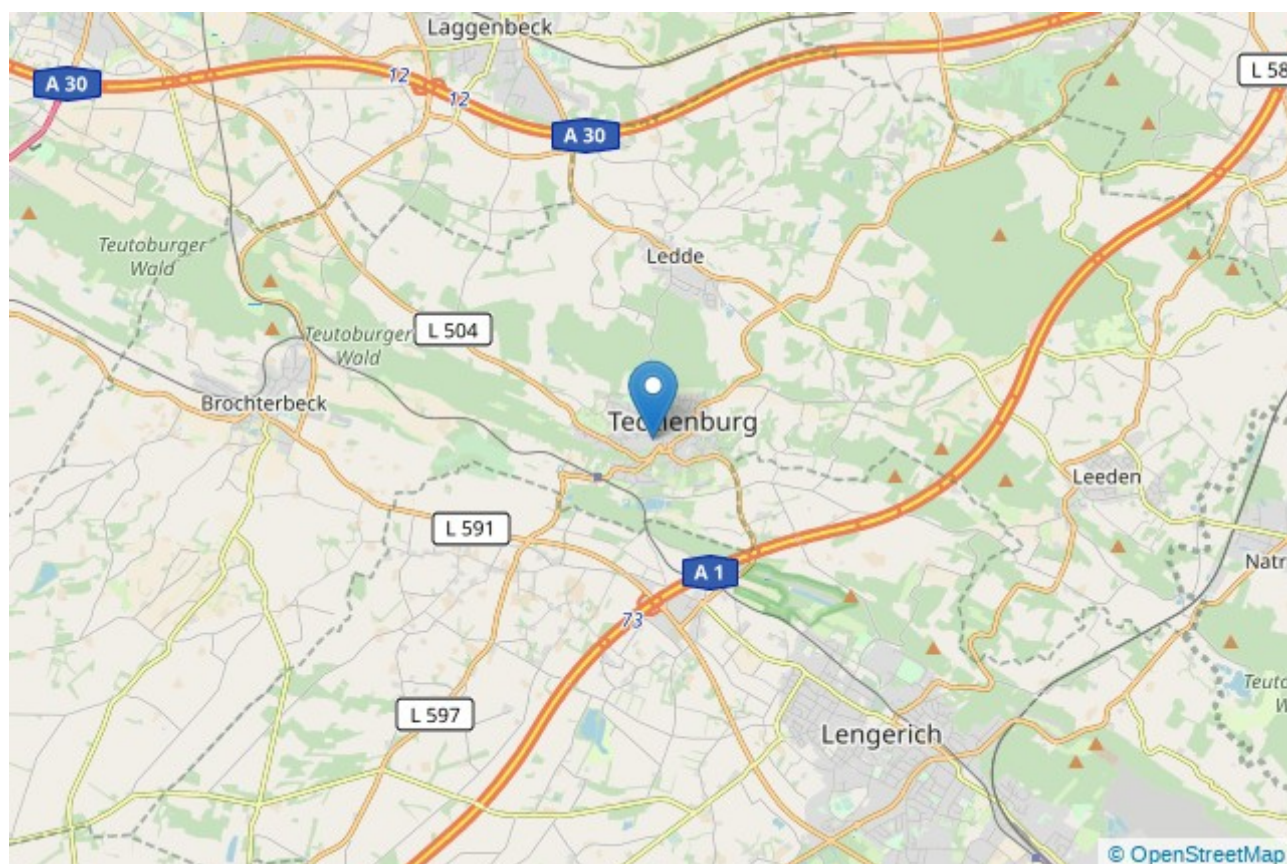
Besichtigungen finden in Kürze statt. Bitte denken Sie daran, dass vorab ein Besichtigungstermin vereinbart werden muss.

Ihr Ansprechpartner

| | |
|-----------------|--|
| Name | Harald Wilde |
| Telefon | 0251 41848-96 |
| Ort | 48143 Münster |
| E-Mail | h.wilde@homann-immobilien.com |
| Homepage | https://www.homann-immobilien.de |

Lage und Umgebung

49545 Tecklenburg





Exposébild



Zwischenebene



Eingangsbüro



Eines der Badezimmer mit Eckbadewanne



Die wunderschöne Terrasse mit Blick ins grüne



Die Rückseite des Hauses



Dachgeschoss



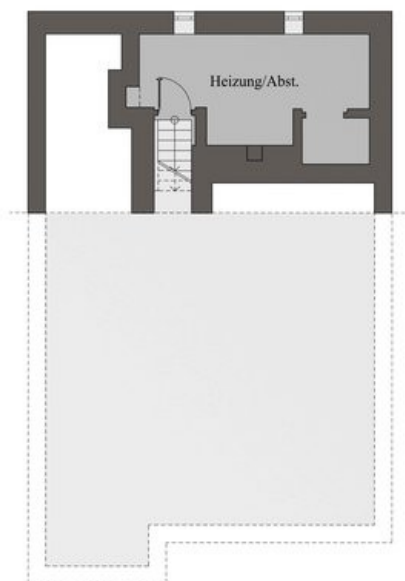
Küche



Treppe zur Zwischenebene



Frühstücksecke



Kellergeschoss



Erdgeschoss



1. Obergeschoss



Dachgeschoss