

HOMANN

IMMOBILIEN

Immobilienexposé
Variable Praxis-, Büro- oder Gewerbeflächen
200 m²-1.000 m²



Objekt-Nr.:
11780



Büro/Praxis zur Miete

Variable Praxis-, Büro- oder Gewerbeflächen 200 m²-1.000 m²

Miete pro m²
3,90 €

 1.000 m²  1.000 m²
Bürofläche (ca.) Gesamtfläche (ca.)

 2011
Baujahr

 78
Stellplätze

Preise & Kosten

Preise	Miete pro m ²	3,90 €
---------------	--------------------------	--------

Die Immobilie

Objekt-Nr	11780
------------------	-------

Stellflächen	Anzahl Stellplätze	78
---------------------	--------------------	----

Weitere Flächen	Gesamtfläche (ca.)	1.000 m ²
	Bürofläche (ca.)	1.000 m ²

Weitere Informationen	verfügbar ab	nach VB
	Provisionspflichtig	✓

Zustand und Bauart	Baujahr	2011
---------------------------	---------	------

Beschreibung

Wir können Ihnen in Drensteinfurt variable Büro-, Praxis- oder Gewerbeflächen zwischen 200 m² und bis zu 1.000 m² ebenerdig zur Verfügung stellen.

Es erwartet Sie ein modernes und repräsentatives Ambiente, das individuell auf Ihre Firmenbedürfnisse abgestimmt werden kann.

Eine Daten-Vernetzung über Boden- oder Deckenkanäle, ein zentral gesteuertes Heizungs- oder Klimasystem und veränderbare Wandsysteme realisieren wir nach Ihren Vorstellungen.

Kundenparkplätzen stehen Ihren Mitarbeitern und Kunden in ausreichender Anzahl zur Verfügung.

Sichergestellt ist ebenfalls eine separate LKW-Anfahrt für Tag und Nacht.

Ausstattung

- lichtdurchflutete Geschäftsräume mit großer Schaufensterfront
- repräsentatives Ambiente
- hohe Frequenz
- große Anzahl an Kundenparkplätzen
- Glasfaseranschluss
- LKW-Anfahrt Tag und Nacht

- Der Energieausweis ist in Vorbereitung.

Lage

Suchen Sie attraktive Büro-/Praxisflächen oder ein Ladenlokal im Münsterland?

Die hier angebotenen Gewerbeflächen befinden sich in Drensteinfurt, ca. 25 km südlich von Münster in einem stark wachsenden Bereich.

Der ideale Standort für Ihr Business, nicht nur wegen der überdurchschnittlich hohen

Kaufkraft vor Ort.

Drensteinfurt liegt im westlichen Teil des Kreises Warendorf und grenzt an die Städte bzw. Gemeinden Münster, Sendenhorst, Ahlen, Hamm und Ascheberg.

Die Stadt Drensteinfurt liegt im Speckgürtel von Münster und besteht aus den Ortsteilen Drensteinfurt, Rinkerode und Walstedde und hat z. Z. ca. 16.000 Einwohner.

Die Verkehrsanbindung zwischen den Nachbarstädten Münster - Hamm - Ahlen/Warendorf und Ascheberg/Lüdinghausen ist über die B58/B63 und die nahegelegene A1 Autobahnauffahrt Ascheberg/Drensteinfurt als optimal zu bezeichnen.

Zudem ist die Bahnlinie Münster-Dortmund in 5 bis 10 Minuten mit dem PKW oder zu Fuß erreichbar. Von der Innenstadt Münsters bis zum Standort sind es hier z.B. nur 20 Minuten.

Sonstiges

Suchen Sie repräsentative Praxis-/Büro-/Verkaufs-/Ausstellungsräume für Ihr Unternehmen?

Dann sollten Sie sich persönlich von der guten Lage des Standortes und den wirtschaftlichen Konditionen überzeugen!

Gerne vereinbaren wir einen Beratungstermin mit Ihnen!

Ihre Ansprechpartnerin für Drensteinfurt:

Ute Volkmar 0251/ 418 48 - 36 oder 0171 / 6232189 oder per E-Mail an
u.volkmar@homann-immobilien.de

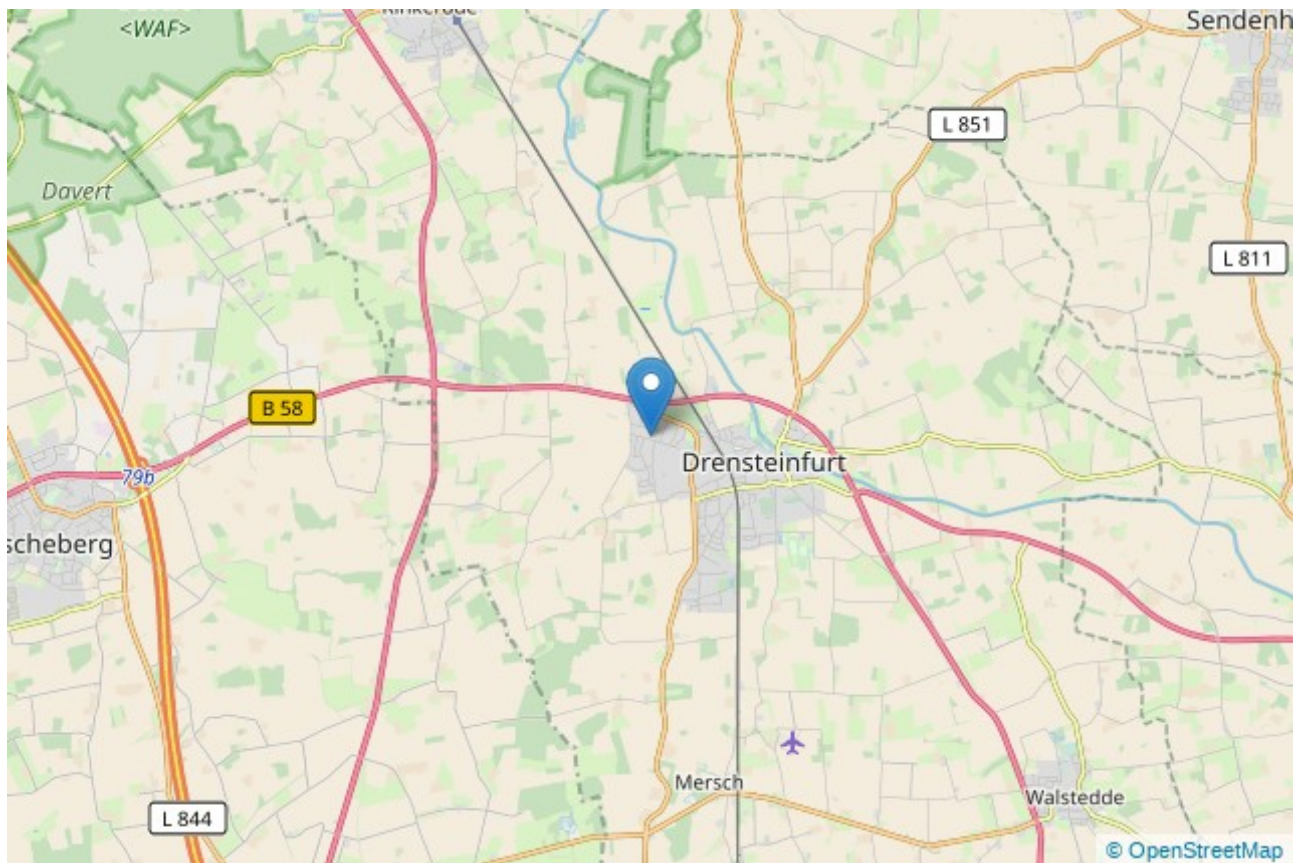
Besuchen Sie uns auch im Internet unter www.HOMANN-IMMOBILIEN.de

Ihr Ansprechpartner

Name	Ute Volkmar
Telefon	+49 251 4184836
Ort	48143 Münster
E-Mail	u.volkmar@homann-immobilien.de
Homepage	https://www.homann-immobilien.de

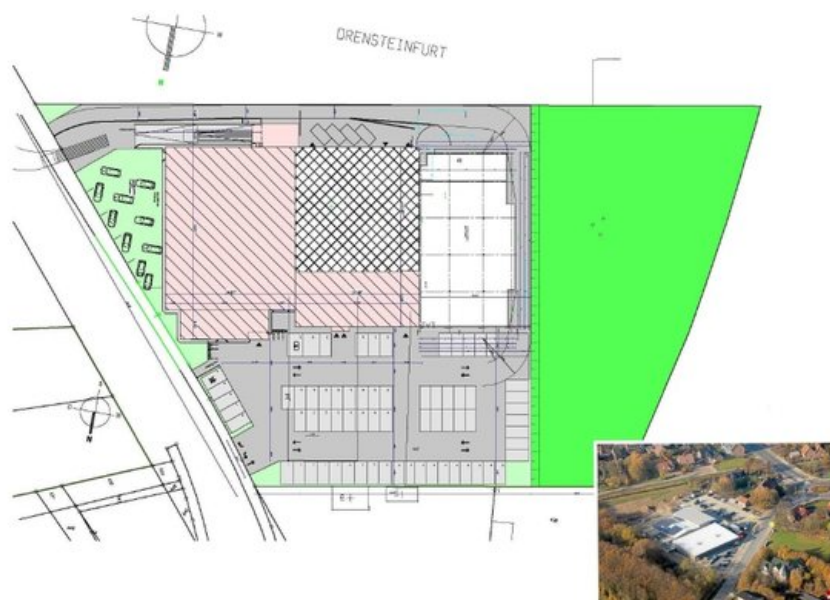
Lage und Umgebung

48317 Drensteinfurt





Hier entstehen neue Gewerbeflächen!



Der Lageplan



Die Lage