

HOMANN

IMMOBILIEN

Immobilienexposé
**Neubau-Büroflächen nur 15 Min. von Münster
entfernt!**



Objekt-Nr.:
11784



Büro/Praxis zur Miete

Neubau-Büroflächen nur 15 Min. von Münster entfernt!

Miete pro m²
9,80 €

 610 m²  610 m²
Bürofläche (ca.) Gesamtfläche (ca.)

Preise & Kosten

Preise	Miete pro m ²	9,80 €
---------------	--------------------------	--------

Die Immobilie

Objekt-Nr	11784
------------------	-------

Weitere Flächen	Gesamtfläche (ca.)	610 m ²
	Bürofläche (ca.)	610 m ²
	min. teilbare Fläche (ca.)	128 m ²

Weitere Informationen	verfügbar ab	Frühjahr 2019
	Räume veränderbar	✓

Zustand und Bauart	Zustand	Erstbezug
---------------------------	---------	-----------

Beschreibung

Zur Vermietung stehen in diesem modernen Neubau von insgesamt 960 m² noch ca. 610 m². Im Erd- sowie Obergeschoss sind jeweils 172 m² verfügbar, im Dachgeschoss befinden sich zwei weitere Einheiten mit 142 m² bzw. 128 m². Diese können wahlweise als Büros oder Betriebsleiterwohnungen genutzt werden. Wegen der hohen Decken (Pulldach mit bis zu 5m Deckenhöhe) eignen sich die Räume auch als Praxisräume.

Zum jetzigen Zeitpunkt ist auf allen Flächen die Raumaufteilung noch flexibel und kann vom zukünftigen Mieter mitgestaltet werden. Die Be- und Entlüftungsanlage sowie die Klimaanlage des Neubaus werden über die hauseigene Photovoltaikanlage mit Mieterstromkonzept mitversorgt.

Zu jeder angemieteten Bürofläche sind 2 PKW-Stellplätze inklusive, weitere Stellplätze können für 30 € pro Stellplatz/Monat dazu gemietet werden. Ein Ladeanschluss für Elektroautos ist vorhanden.

Die großzügige Grünanlage mit Teich lädt zur Pausengestaltung im Freien ein.

Energieausweis nach Fertigstellung !

Ausstattung

Photovoltaik

Aufzug

Klimaanlage

Außenbereich mit Teich

Ladeanschluss für Elektroautos

Elektrische Außenraffstoreanlagen

Pflegeleichte Vinylböden

Lage

Das Objekt befindet sich in Everswinkel, unmittelbar an der L793 und ist mit dem PKW von Münster in 15 Fahrminuten erreichbar.

Ebenso ist die Anbindung mit den öffentlichen Verkehrsmitteln bis zum Hauptbahnhof optimal!

Sonstiges

Hat diese Gewerbefläche Ihr Interesse geweckt?

Für Fragen zum Objekt oder die Koordinierung eines Besichtigungstermines steht Ihnen

Marlies Forst

Tel.: 0251/ 418 48 - 35

Email: m.forst@homann-immobilien.de

gerne zur Verfügung.

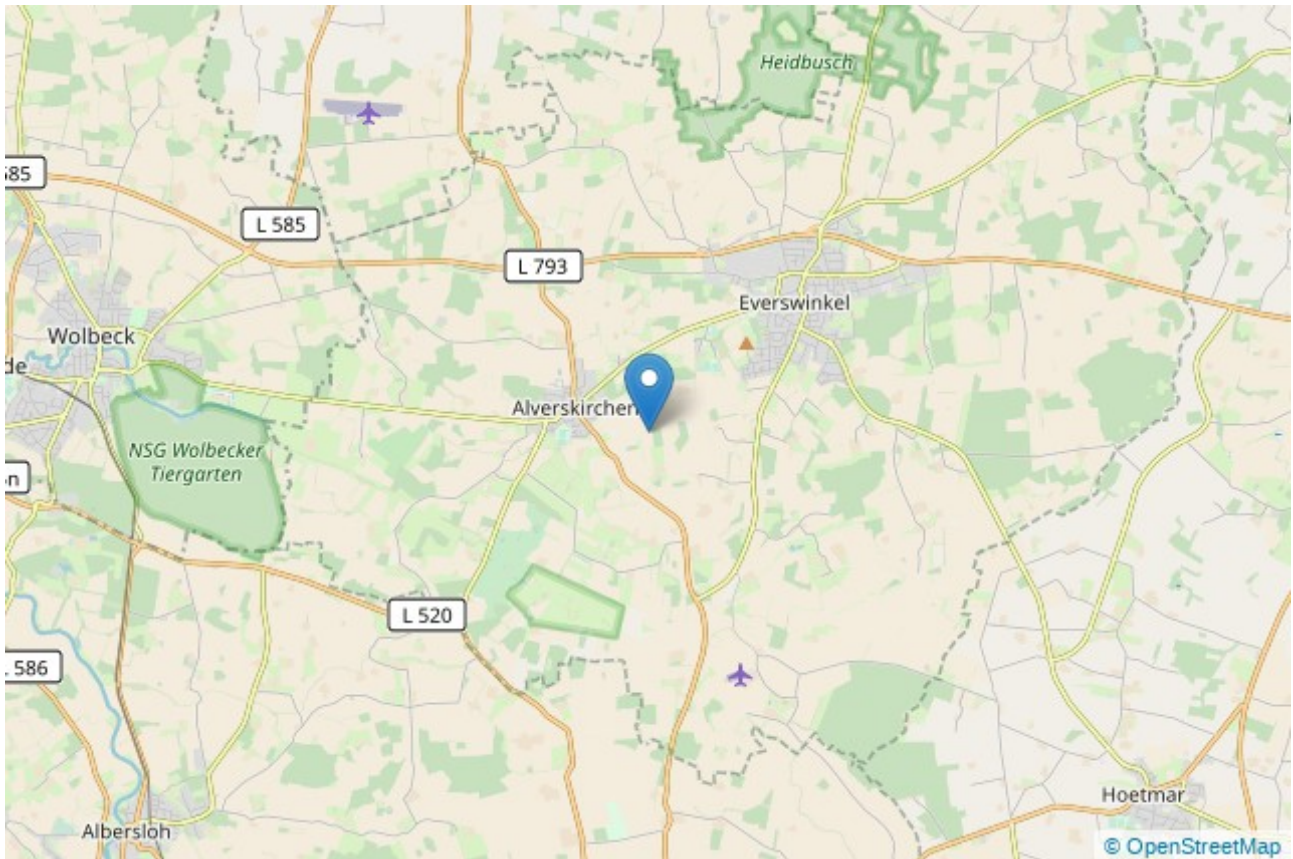
Besuchen Sie uns auch im Internet unter www.HOMANN-IMMOBILIEN.de oder auf www.facebook.com/HomannImmobilien

Ihr Ansprechpartner

Name	Marlies Forst
Telefon	+49 251 4184835
Ort	48143 Münster
E-Mail	m.forst@homann-immobilien.de
Homepage	https://www.homann-immobilien.de

Lage und Umgebung

48351 Everswinkel

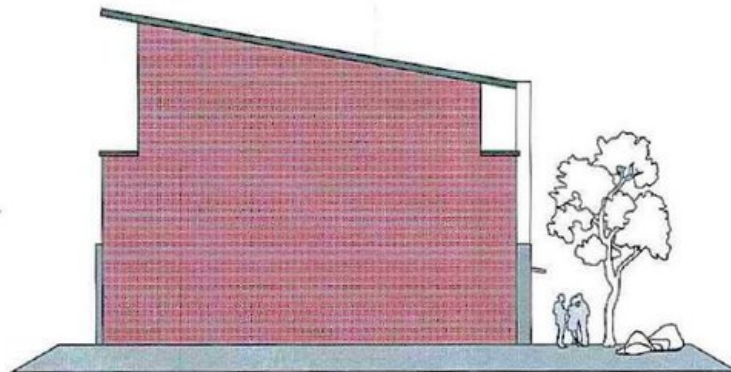




Vorderansicht Osten

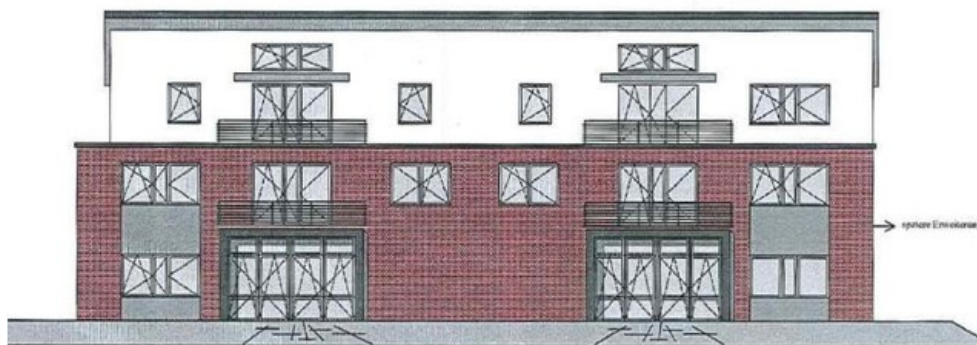


Seitenansicht Nord



SEITENANSICHT
NORDEN

Seitenansicht Nord 1



RÜCKANSICHT
WESTEN

Rückansicht West