

HOMANN

IMMOBILIEN

Immobilienexposé

Interessante Eigentumswohnung mit eigenem Garten

Objekt-Nr.:
906




Wohnung zum Kauf


Interessante Eigentumswohnung mit eigenem Garten


Kaufpreis
395.000 €

 85 m²
Wohnfläche (ca.)

 2
Zimmer

 18 m²
Nutzfläche (ca.)

 1930
Baujahr

 1
Schlafzimmer

Preise & Kosten

Preise	Kaufpreis	395.000 €
Käuferprovision	2,38 %	

Die Immobilie

Objekt-Nr	906	
Stellflächen	Anzahl Stellplätze	2
	Stellplatzmiete	0 €
	Stellplätze	1
	Stellplatzmiete (Garage)	0 €
	Garagenanzahl	1
Weitere Flächen	Wohnfläche (ca.)	85 m ²
	Zimmer	2
	Nutzfläche (ca.)	18 m ²
Räume und Flure	Anzahl Etagen	3
	Anzahl Schlafzimmer	1
	Anzahl Badezimmer	1
	Anzahl Balkone	1

	Anzahl Terrassen	1
Weitere Informationen	verfügbar ab	nach Absprache
Zustand und Bauart	Baujahr	1930
	Zustand	modernisiert
	Unterkellert	Ja
Ausstattungsdetails	Wintergarten	✓

Beschreibung

Diese interessante 2 Zimmer- Eigentumswohnung im Hochparterre eines Dreifamilienhauses besticht durch eine schöne Aufteilung und einen eigenen Garten.

Das in den 1930er Jahren gebaute und nach 1945 wieder neu aufgebaute Haus wurde in den Jahren sehr gut in Stand gehalten.

Die Wohnung wurde in den letzten Jahren saniert und auf die Bedürfnisse der Eigentümer angepasst.

Ein helles und großzügiges Wohn- und Esszimmer bietet genügend Platz und ist auch wie das große Schlafzimmer, welches über einen Balkon Zugang zum Garten hat, wie auch das schöne und helle Tageslichtbad, vom Flur aus zu begehen.

Über eine gut ausgestattete Einbauküche gelangen Sie in den hellen Wintergarten, der ebenfalls einen Zugang über den Balkon zum Garten hat.

Der gepflegte Garten bietet neben einem Gartenhäuschen, welches unter anderem auch als kleine Werkstatt genutzt wird, auch einen Zugang zum Stellplatz und der Garage.

Im Keller gehört ein Kellerraum zur Wohnung, von dem aus auch eine Treppe in den Garten führt. Der Hausanschlussraum darf ebenso wie der Waschkeller mitgenutzt werden.

Ein Energieausweis ist in Vorbereitung.

Ausstattung

Garage

Stellplatz

Garten

Gartenhäuschen

Balkon

Einbauküche

Kellerraum

Hier können Sie auf Anfrage die interessante Wohnung mit einer 360 Grad Begehung besichtigen.

<https://www.homann-immobilien.de/tour/1TAZ>

Lage

Das Geistviertel ist ein Stadtviertel der kreisfreien Stadt Münster in Westfalen und liegt im Stadtbezirk Mitte. Das Geistviertel ist ein beliebtes Wohnviertel mit „sehr guter“

Infrastruktur. Es ist ein ruhiges und in der Nähe der Stadtkerns gelegenes Wohngebiet. Der Fußweg von der Heilig-Geist-Kirche zum Prinzipalmarkt, dem Ortsmittelpunkt der Stadt Münster, beträgt 2,6 km. Auf dem Geistmarkt findet zweimal wöchentlich ein Wochenmarkt statt.

Das Stadtbad Süd wird in naher Zukunft fertig gestellt und Geschäfte des täglichen Bedarfs sind fußläufig zu erreichen.

Kindergarten und Schule sind fußläufig zu erreichen.

Sonstiges

Haben wir mit diesem interessanten Angebot Ihr Interesse geweckt?

Gerne stellen wir Ihnen dieses tolle Objekt in einem persönlichen Gespräch oder bei einer Besichtigung detaillierter vor.

Bitte geben Sie mir bei einem Antrag Ihre Kontaktdaten inklusive Telefonnummer an!

Ihr Ansprechpartner:

Markus Lamskemper

0251 4184816

m.lamskemper@homann-immobilien.de

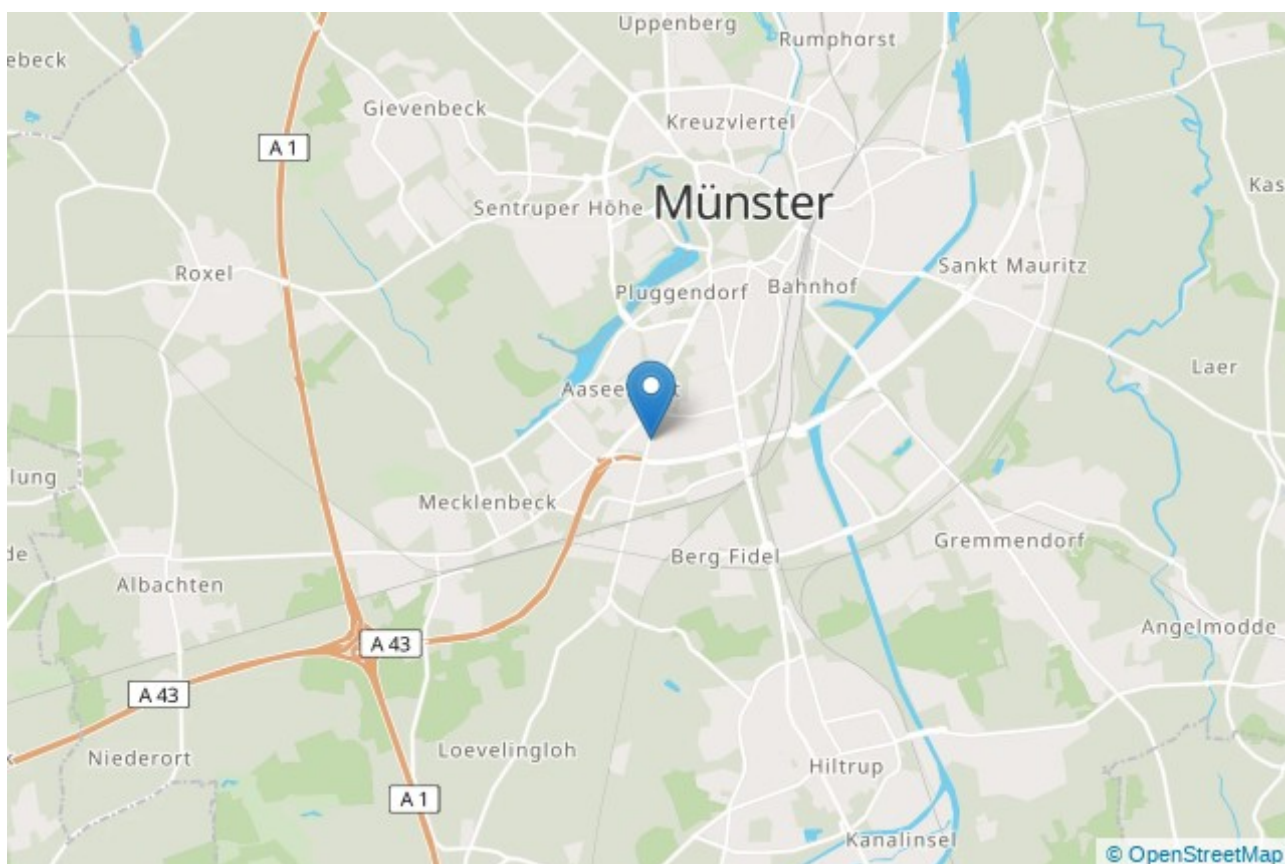
Ihr Ansprechpartner

Name Markus Lamskemper

Telefon 02514184816
Ort 48143 Münster
E-Mail m.lamskemper@homann-immobilien.com

Lage und Umgebung

48151 Münster / Geist





Eingang



Haus



Garage und Stellplatz



Flur



Küche



Esszimmer



Wohnzimmer



Wintergarten



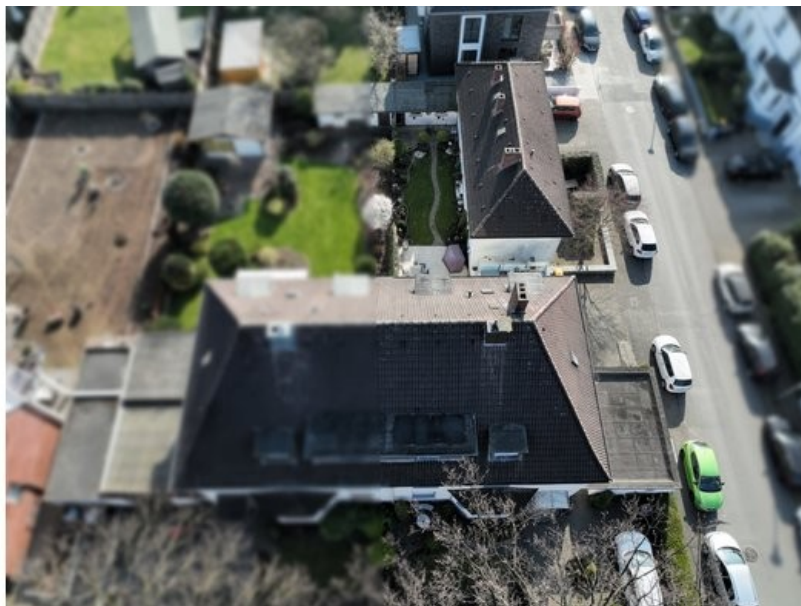
Schlafzimmer



Bad



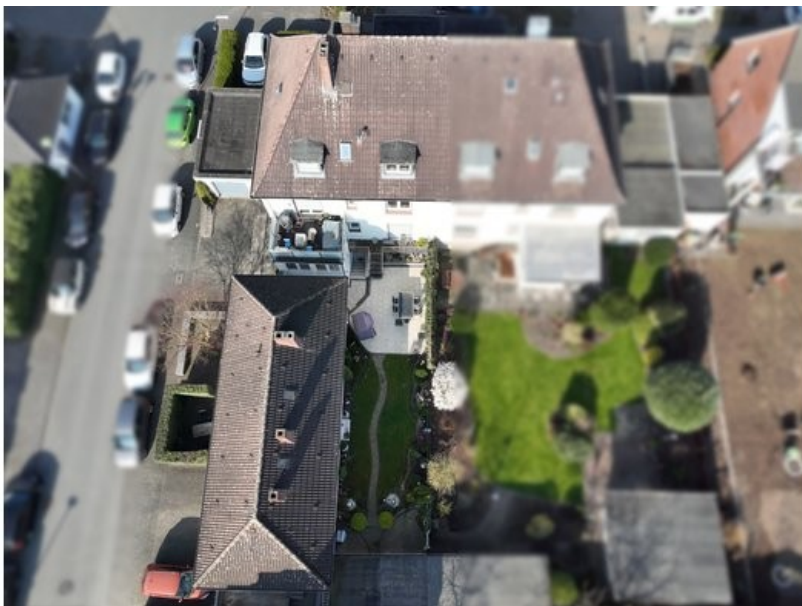
Garten



Drohne



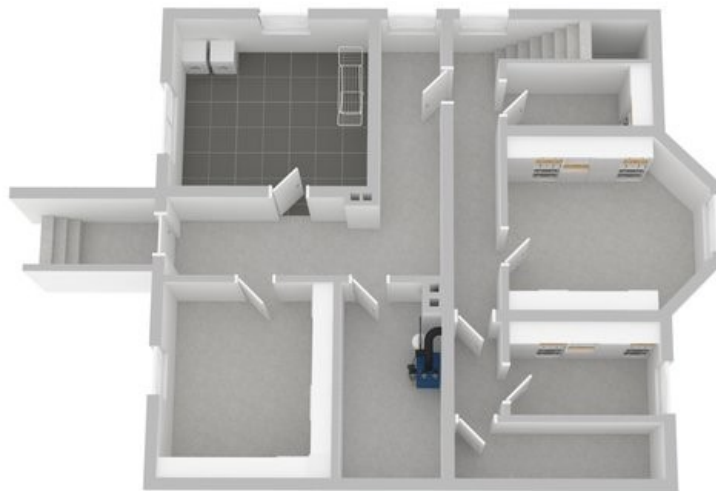
Drohne



Drohne



Wohnung mit Garten



Keller